

GCI Stromer - Berechnen und Darstellen von Strom-, bzw. Bahnlinien, Isochronen und Geschwindigkeitsvektoren

Die Software zum Berechnen und Darstellen von **Strom- bzw. Bahnlinien, Isochronen und Geschwindigkeitsvektoren** im Grundwasser auf der Basis von in SURFER for WINDOWS[®] gespeicherten Grundwasserstandsverteilungen. Datengrundlagen können sowohl durch Messungen gewonnene Messwertverteilungen als auch Berechnungsergebnisse beliebiger Simulations- und Auswertungswerkzeuge sein. Besonders vorteilhaft für die Anwendung von GCI Stromer ist dessen weitgehende Unabhängigkeit von der Herkunft der Ausgangsdaten.

- | Gefährdungsabschätzung |
- | Brunnen Havariemanagement |
- | Schutzgebietsbemessung |
- | Standortplanung von Messstellen |
- | und mehr ... |

Leistungsmerkmale

- + Online-Kopplung an GCI-GMS implementiert
- + Kopplung an Kontroll- und Steuerungsmodelle (KSM[®]) implementiert
- + Ergebnisexport u.a. zu SURFER[®], ARCVIEW/ARCGIS[®], DXF
- + Strom-, Bahnlinien- und Isochronenberechnung entgegen und mit der Strömungsrichtung
- + Berücksichtigung örtlich verteilter oder konstanter Parameter (k_f -Wert, Porosität)
- + Berechnung von Porositätskennwerten in Abhängigkeit der k_f -Werte möglich
- + Berücksichtigung eines Retardationskoeffizienten
- + Wahl der Startpunkte für die Bahnlinienberechnung graphisch und mittels Koordinatenangabe
- + variable Zeitvorgaben zur Isochronenausweisung
- + orientierende Visualisierung des Strömungsfeldes durch Geschwindigkeitsvektoren
- + minimale Systemanforderungen und Rechenzeiten

Lizenzpreis

- + Einzelplatzlizenz: 350,00 €
(zzgl. Gesetzl. MWSt.)

Systemvoraussetzungen

- + PC Pentium oder höher
- + Windows 95 oder höher

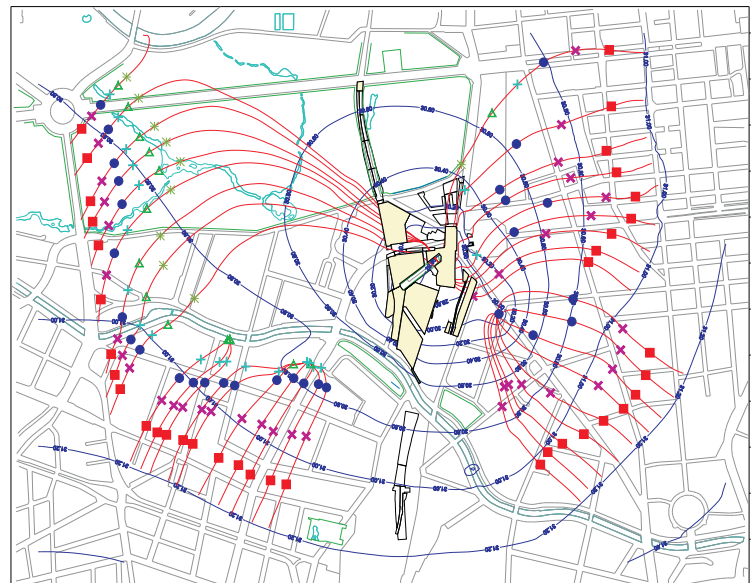
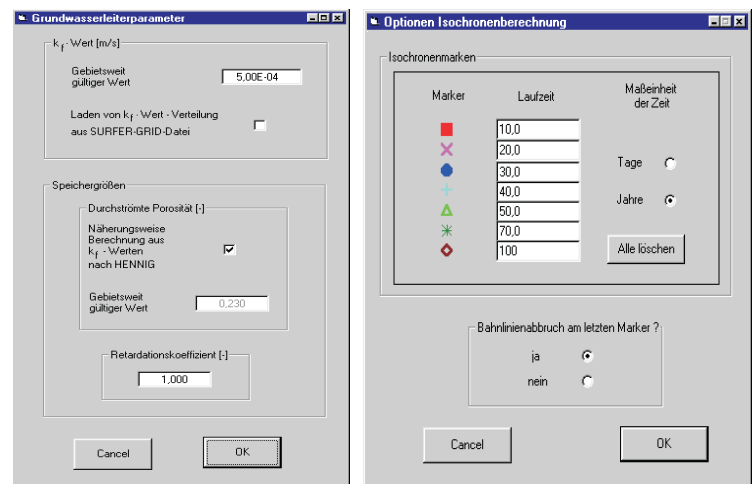


Abb.: Strom- bzw. Bahnlinien- und Isochronenberechnung



GCI GmbH

Grundwasser Consulting Ingenieurgesellschaft mbH

Bahnhofstraße 19
15711 Königs Wusterhausen
Tel. (03375) 29 47-85, -86
Fax (03375) 29 47 18

<http://www.gci-kw.de> | mail@gci-kw.de
Geschäftsführer: Dr.-Ing. Peter Nillert
HRB 4760, Amtsgericht Potsdam

